

サクランボ

コンテナ栽培に
チャレンジ!!

苗 受粉のため開花時期の同じ
他品種を2本以上用意する
(自家受粉する品種もあります)

鉢 **オススメ**

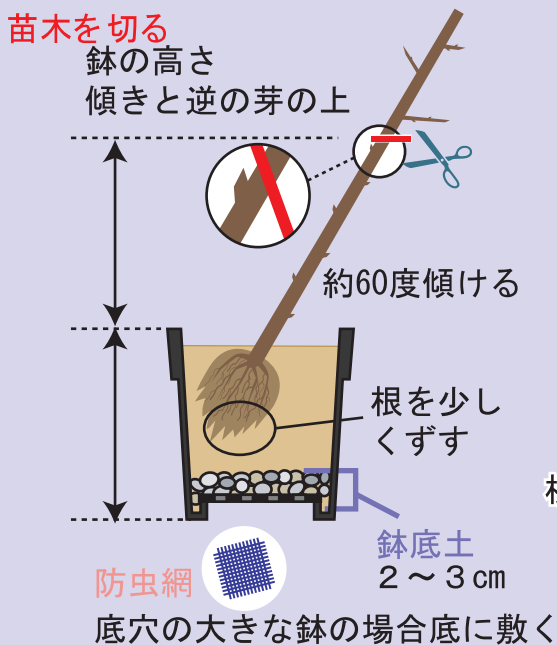


果樹鉢

	サイズ (mm)		土容量
	直径	深さ	
245型	245	260	7 <small>リットル</small>
310型	310	320	14 <small>リットル</small>
365型	365	365	20 <small>リットル</small>

植え付け

下準備
苗に水をよく吸わせておく

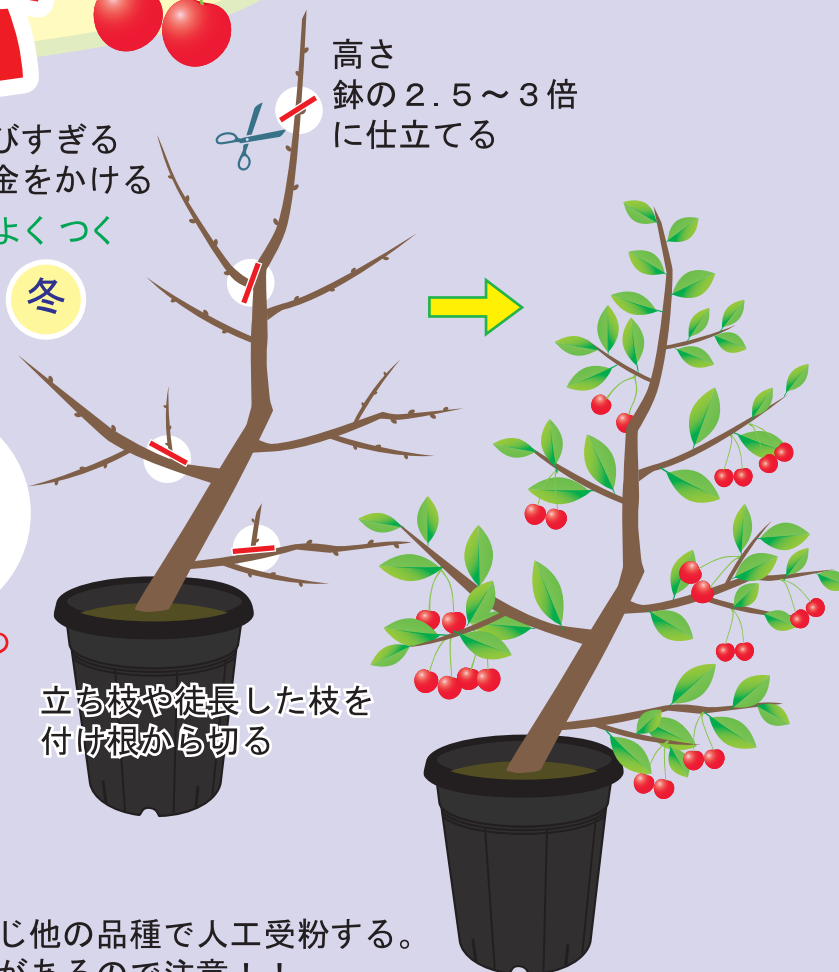


冬 剪定



夏

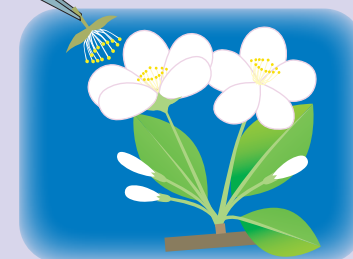
新梢が伸びすぎる
場合は針金をかける
花芽がよくつく



冬

人工受粉

開花時期の同じ他の品種で人工受粉する。
相性良し悪しがあるので注意!!



品種の例

品種	相性のよい花粉の品種
ナポレオン	日の出・高砂・蔵王錦など
高砂	ナポレオン
佐藤錦	ナポレオン
蔵王錦	ナポレオン

アメリカンチェリーのように
自家受粉するものが育てやすい

摘果

鉢植えの場合の残す果実の目安
10~15果
木全体に平均に残し摘みとる

水

- ・発芽から結実まではたっぷり
- ・実の色づきははじめから収穫まではやや乾燥気味
- ・過湿をきらうが夏の水不足は注意!
- ・雨のかからない日当たりに置く
- ・夏は西日を避ける場所に置く

	1月	2月	3月	4月	5月	6月	7月	8月	9月	10月	11月	12月
果実管理				開花 人工受粉								
収穫						収穫						
肥料			玉肥 3~4個						元肥			
整枝・剪定												

※栽培方法は一例です。また、果樹の品種や栽培環境(地域等)により異なりますので詳しくは販売店にお問い合わせ下さい。