

りんご

水

- ・表面が乾いたらたっぷり水やり。
- ・乾燥、過湿ともに注意！！
- ・通風、日当たりのよいところに置く。
- ・夏の高温期には、直射日光を避ける場所に移動又は黒寒冷紗で遮光する。

コンテナ栽培に
チャレンジ！！

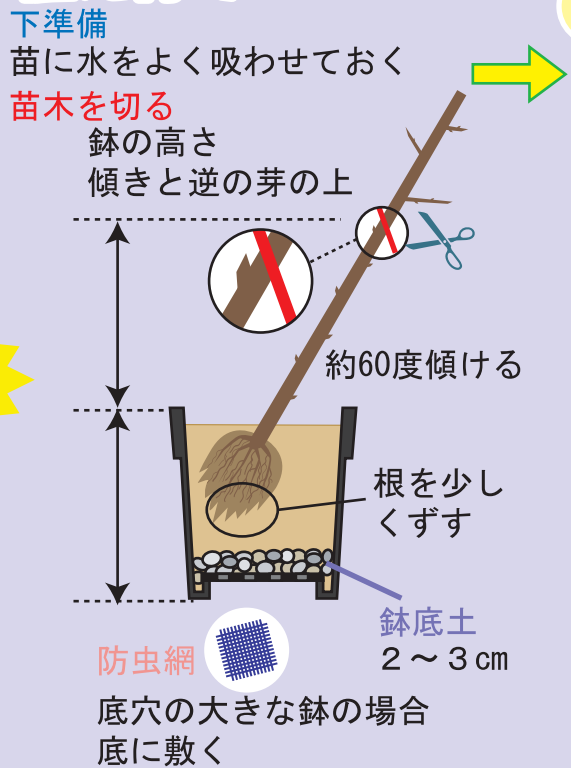
苗 受粉のため開花時期の同じ他品種を2本以上用意する

土 水はけのよい土

鉢 **オススメ**



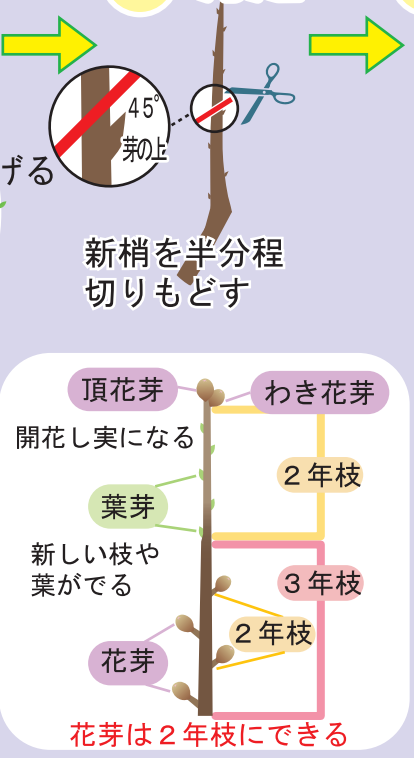
植え付け



夏 6月下旬から7月上旬



冬 剪定

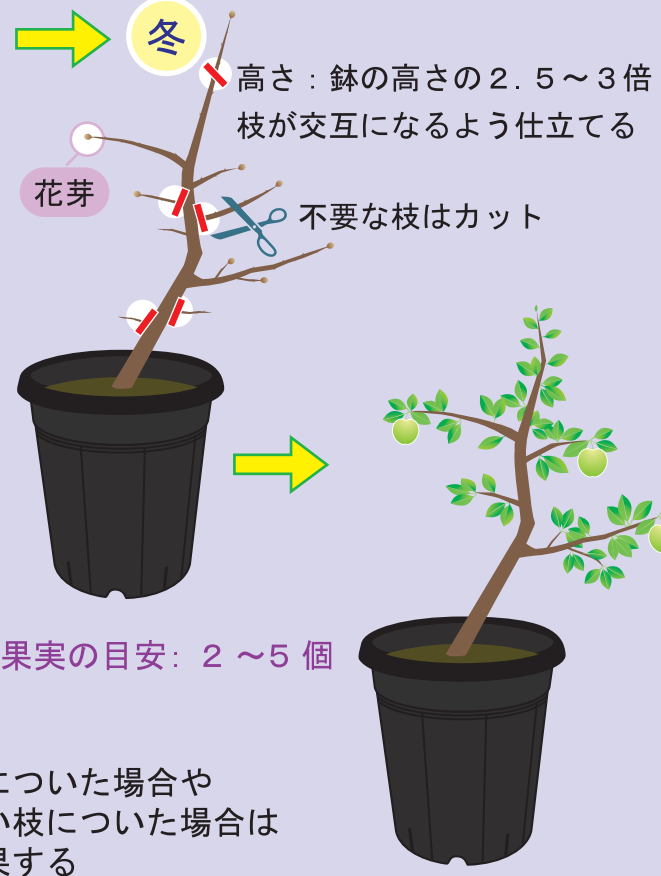


夏

翌年も同じ要領で新梢がやわらかい時期に針金をかけ、強い枝を下に下げる

伸びを抑制することで花芽がよくつく

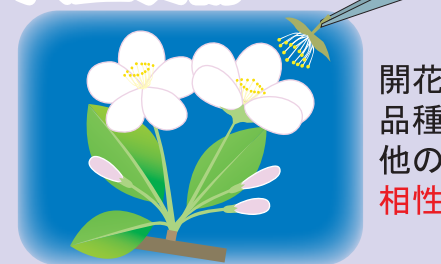
冬



果樹鉢

	サイズ (mm)		土容量
	直径	深さ	
245型	245	260	7 ㍓
310型	310	320	14 ㍓
365型	365	365	20 ㍓

人工受粉



開花時期の同じ他の品種で人工受粉する。他の品種を選ぶ時は相性があるので注意！！

摘果

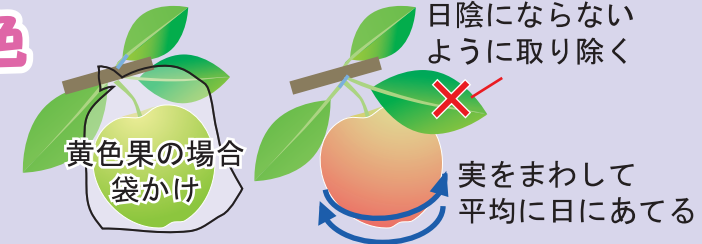
鉢植えの場合の残す果実の目安：2~5個



中心果を残す

主枝の先についた場合や葉の少ない枝についた場合は残さず摘果する

着色



日陰にならないように取り除く

黄色果の場合袋かけ

実をまわして平均に日にあてる

	1月	2月	3月	4月	5月	6月	7月	8月	9月	10月	11月	12月
果実管理				開花	人工受粉	摘果・袋かけ			除袋・着色			
収穫							収穫					
肥料			玉肥3~4個							元肥		
整枝・剪定												

実がつくようになったら1年おきに植えかえる

※栽培方法は一例です。また、果樹の品種や栽培環境(地域等)により異なりますので詳しくは販売店にお問い合わせ下さい。