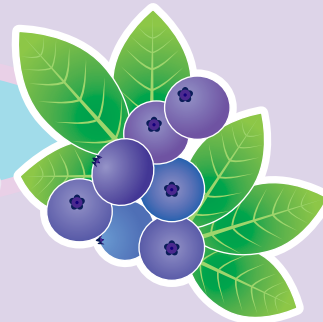


ブルーベリー



浅根性だから
鉢植えも
楽しめる

- 苗**
- 新梢が太くて多いもの
 - 根の伸張が優れているもの
 - 病害虫に侵されていないもの

根が濃い褐色
葉が黄化 さける
葉に斑点

オススメ

鉢



果樹鉢

	サイズ (mm)		土容量
	直径	深さ	
245型	245	260	7リットル
310型	310	320	14リットル
365型	365	365	20リットル

実のつきをよくするには、他品種と受粉させる。
そのため同じ系統で異なる品種を2品種以上混植するのがよい

ハイブッシュ系

寒さに強く
暑さに弱い
寒冷地向け

ラビットアイ系

暑さに強く
寒さに弱い
温暖地向け

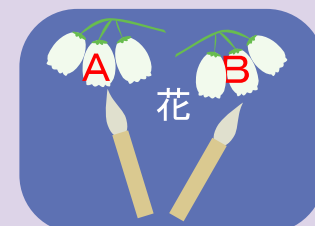
ハイブリット系

系統間の交配種

ローブッシュ系

野生種

受粉



他品種を交互に筆で受粉させる

植え付け

土

- 赤玉土
- 鹿沼土
- ピートモス (無調整のもの)

混合した酸性の用土

鉢底土 2~3cm

玉肥

根を少しくずす

防虫網 底穴の大きな鉢の場合底に敷く



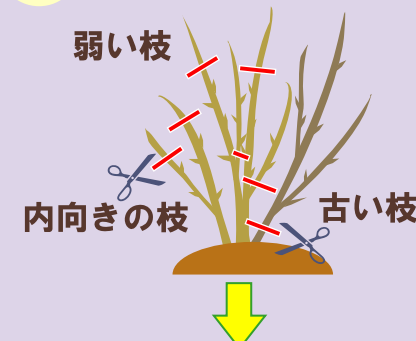
- 水**
- ・乾燥に弱いのでたっぷり与える
 - ・特に実のなる時期と春先の乾燥時は朝夕2回たっぷり与える
 - ・日当たりのよいところに置く
 - ・夏場は高温をさげ通風のよいところへ移動させる

剪定

枝が混みあってきたら剪定する

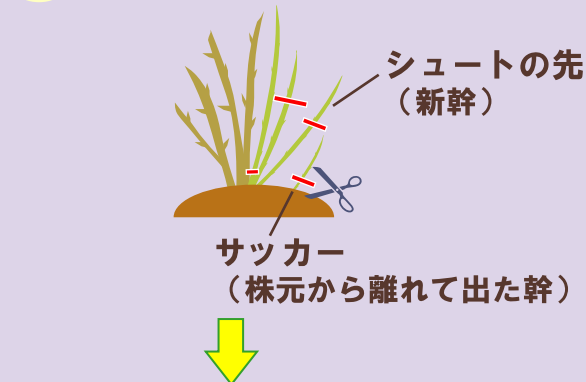
夏

3~4年結実し続けて弱った枝は基部から間引く



冬

シュートは2~3本残して混み合っているものは間引く



芽のすぐ上 45°に切る

枝が曲がる

切り口の上に枝を残すと切り口がふさがらない

つけねで切る

新しい枝が出てたくさん結実する

実がつくようになったら毎年3月頃植えかえる

アップルウェア株式会社

※栽培方法は一例です。また、果樹の品種や栽培環境(地域等)により異なりますので詳しくは販売店にお問い合わせ下さい。