

ユズ

コンテナ栽培に
チャレンジ!!

鉢

オススメ



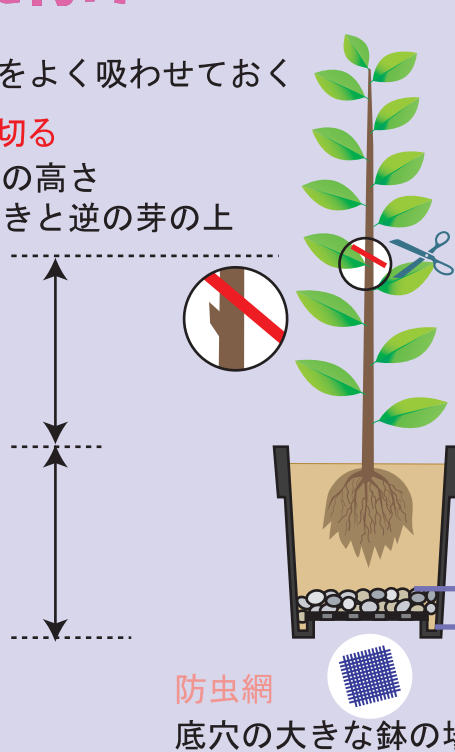
果樹鉢

	サイズ (mm)		土容量
	直径	深さ	
245型	245	260	7 リットル
310型	310	320	14 リットル
365型	365	365	20 リットル

植え付け

下準備
苗に水をよく吸わせておく

苗木を切る
鉢の高さ
傾きと逆の芽の上



防虫網
鉢底土 2~3cm
底穴の大きな鉢の場合底に敷く

夏

主枝を
たてる

下げる

針金をかける

直立する枝も
水平に下げる

春

剪定

伸びすぎた枝
こみあった枝
を剪定する

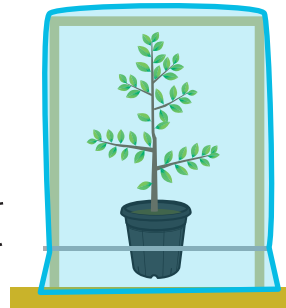
置き場所

- 夏は西日のあたらない半日陰
- 冬は乾寒風のあたらない場所

屋外での越冬

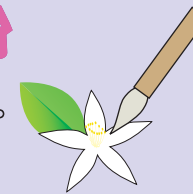
ビニールシートをかけ
葉からの水分の蒸散を
防ぎ湿度を保つ

ビニールシート



人工受粉

筆先でまわす。



摘果

6月下旬から7月上旬

1箇所によくついた実や不良果
葉の少ない枝についたものは摘みとる



7月下旬から随時

摘果をかねて緑果を利用できます
葉10枚に1果をめやすに残す
鉢植えの場合の目安: 3個



実がつけば1年おきに植えかえる

	1月	2月	3月	4月	5月	6月	7月	8月	9月	10月	11月	12月
果実管理												
収穫					開花	摘果			収穫			
肥料			玉肥3~4個							玉肥3~4個		
整枝・剪定												

※栽培方法は一例です。また、果樹の品種や栽培環境(地域等)により異なりますので詳しくは販売店にお問い合わせ下さい。